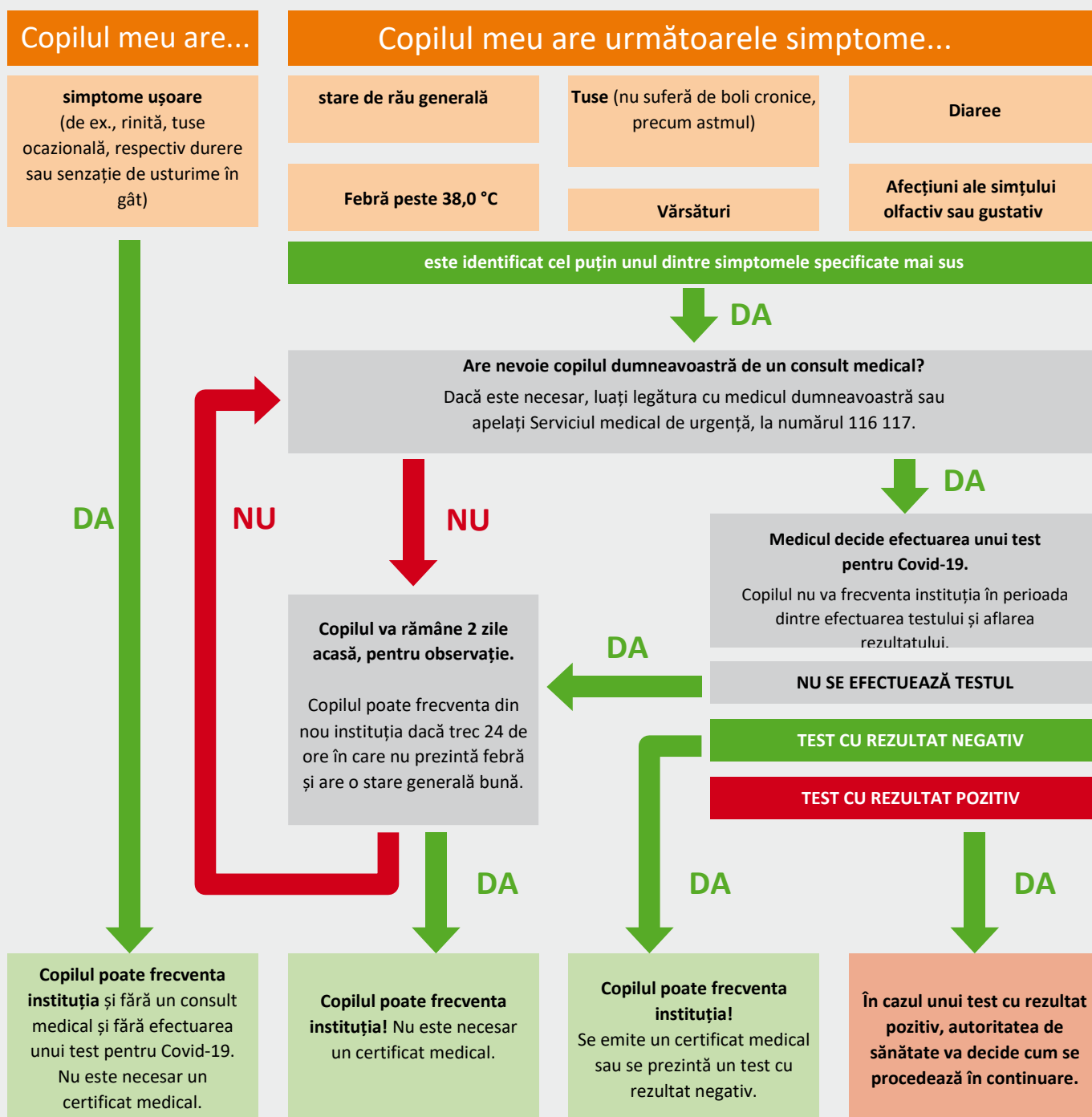


Măsuri în cazul apariției simptomelor de boală și de răceală în cazul copiilor din grădinițe și din școli

Recomandare pentru părinți (versiunea din 16.09.2020)



Măsuri în cazul apariției simptomelor de boală și de răceală în cazul copiilor din grădinițe și din școli

Recomandare pentru părinți (versiunea din 16.09.2020)

Dragi părinți,

În lunile de toamnă și de iarnă, majoritatea copiilor și a adolescenților dezvoltă infecții ale căilor respiratorii (de ex., tuse și rinită). Uneori, simptomele sunt atât de puternice, încât fac imposibilă frecventarea grădinițelor sau a școlilor. Totuși, majoritatea acestor infecții nu sunt grave. Tusea ocazională sau rinita ușoară permite continuarea frecventării instituțiilor de învățământ. Totuși, vă rugăm să luați în considerare faptul că părinții, precum și angajații grădinițelor și ai școlilor au obligația comună de a proteja toți copiii, personalul, precum și familiile lor împotriva infecțiilor. De aceea, dumneavoastră, în calitate de părinți, precum și copiii și angajații instituțiilor vizate, trebuie să fiți extrem de atenți și să respectați cu strictețe normele de igienă. Totuși, îndeplinirea acestei obligații presupune stabilirea unui echilibru între protejarea împotriva infecțiilor și dreptul copiilor la participarea la cursuri și educație.

Nu este posibilă eliminarea oricărui risc rezidual de infectare cu coronavirus (Covid-19). Scopul nostru comun trebuie să fie acela de a reduce cât mai mult posibil rata de transmitere a virusului, respectând cu strictețe normele de igienă. Totuși, izolarea copiilor care manifestă simptome ușoare nu este utilă.

Un aspect important: La fel ca înainte de pandemia generată de coronavirus, copiii care sunt în mod evident bolnavi nu trebuie să fie aduși la grădiniță și nici să meargă la școală. Dumneavoastră, în calitate de părinți, aveți în continuare responsabilitatea de a determina dacă copilul este bolnav. În acest sens, trebuie luate în considerare următoarele:

1. Rinita, fără alte semne de boală, precum și tusea ocazională, durerea sau senzația de usturime în gât nu reprezintă motive pentru izolarea copilului. Acești copii pot frecventa instituția în care sunt înscriși.
2. De asemenea, copiii care manifestă simptome precum tusea, ce pot fi atribuite unei boli subiacente, neinfecțioase, de ex., astmului, pot frecventa în continuare instituția în care sunt înscriși.
3. Copiilor care prezintă simptome specifice COVID-19 nu le este permis să frecventeze instituția în care sunt înscriși. În acest sens, este suficientă constatarea unuia dintre următoarele simptome:
 - febră peste 38 °C,
 - tuse,
 - diaree,
 - vărsături,
 - stare de rău generală (oboseală, dureri de cap),
 - afecțiuni ale simțului olfactiv sau gustativ.

4. Părinții trebuie să decidă mai întâi dacă copilul lor are nevoie de un consult medical. Dacă este necesar, luați legătura cu medicul dumneavoastră de încredere sau apelați Serviciul medical de urgență, la numărul 116 117.
5. În cazul în care un copil prezintă simptome specifice COVID-19, este necesară efectuarea unui test. În cazul în care un copil manifestă simptome generale, fără a fi suspectat de infectare cu COVID-19, acesta trebuie să rămână acasă cel puțin două zile, pentru observație și să nu prezinte febră și să aibă o stare generală bună timp de cel puțin 24 de ore.
6. Dacă nu au obligația de a rămâne în carantină, frații și surorile acestor copii pot frecventa instituția în care sunt înscriși, chiar și în cazul în care copilul bolnav prezintă simptome ușoare.
7. În cazul copiilor care nu prezintă simptome, dar care au intrat în contact cu o persoană căreia i s-a comunicat un rezultat pozitiv al testului, autoritatea de sănătate va decide dacă mai pot frecventa sau nu instituția în care sunt înscriși.

Recomandarea se poate modifica în funcție de evoluția numărului de infectări și de noile constatări științifice. Aceasta se bazează pe datele disponibile la 16 septembrie 2020.

În cazul în care aveți întrebări suplimentare, vă puteți informa accesând site-ul www.coronavirus.sachsen.de